



MERKRICHTLIJNEN



INTRODUCTIE

In deze gids bekijken we de visuele elementen en taal die de VPS Group merk vormen.

Meer dan alleen ons logo, omvat ons merk de kleuren en typografie die we gebruiken, iconografie, fotografie en toon, die samenkomen om herkenbare en consistente communicatie te creëren.

| | |
|-----------------------------|--------------|
| 01. LOGO | 3 |
| VPS Hoofdlogo | 4 |
| VPS Merkteken | 5 |
| Logoplacement | 6 |
| Logogrootte | 7 |
| Logobeperkingen | 8 |
| Co-Branding Logo-Opstelling | 9-10 |
| Productlogo's | 11 |
| Submerken | 12-13 |
| 02. KLEUREN | 14 |
| 03. LETTERTYPEN | 16 |
| Primair Lettertype | 17 |
| Secundair Lettertype | 18 |
| 04. MIDDELEN | 19 |
| The Pulse | 20 |
| Iconografie | 21 |
| 05. AFBEELDINGEN | 22 |
| Productafbeeldingen | 23 |
| In Actie Afbeeldingen | 24 |
| Uitgeknipte Afbeeldingen | 25 |
| Groepsportretten | 26 |
| 06. VOORBEELDEN | 27-31 |

01 | LOGO



01 | VPS HOOFDLOGO

Ons hoofdlogo is ons held. Het betekent onze aanwezigheid. Het is integraal voor elke communicatie, product of dienst van VPS Group. Het is eenvoudig te gebruiken en heeft duidelijke richtlijnen voor kleur, grootte en positionering om een uniforme uitstraling te garanderen.

Het moet in zwart op een witte of lichte achtergrond worden gebruikt (FIG. 01).

Het moet in wit op een donkere achtergrond worden gebruikt (FIG. 02).

Het kan worden bekeken en gedownload vanaf onze [VPS Resource Hub](#).

FIG. 01

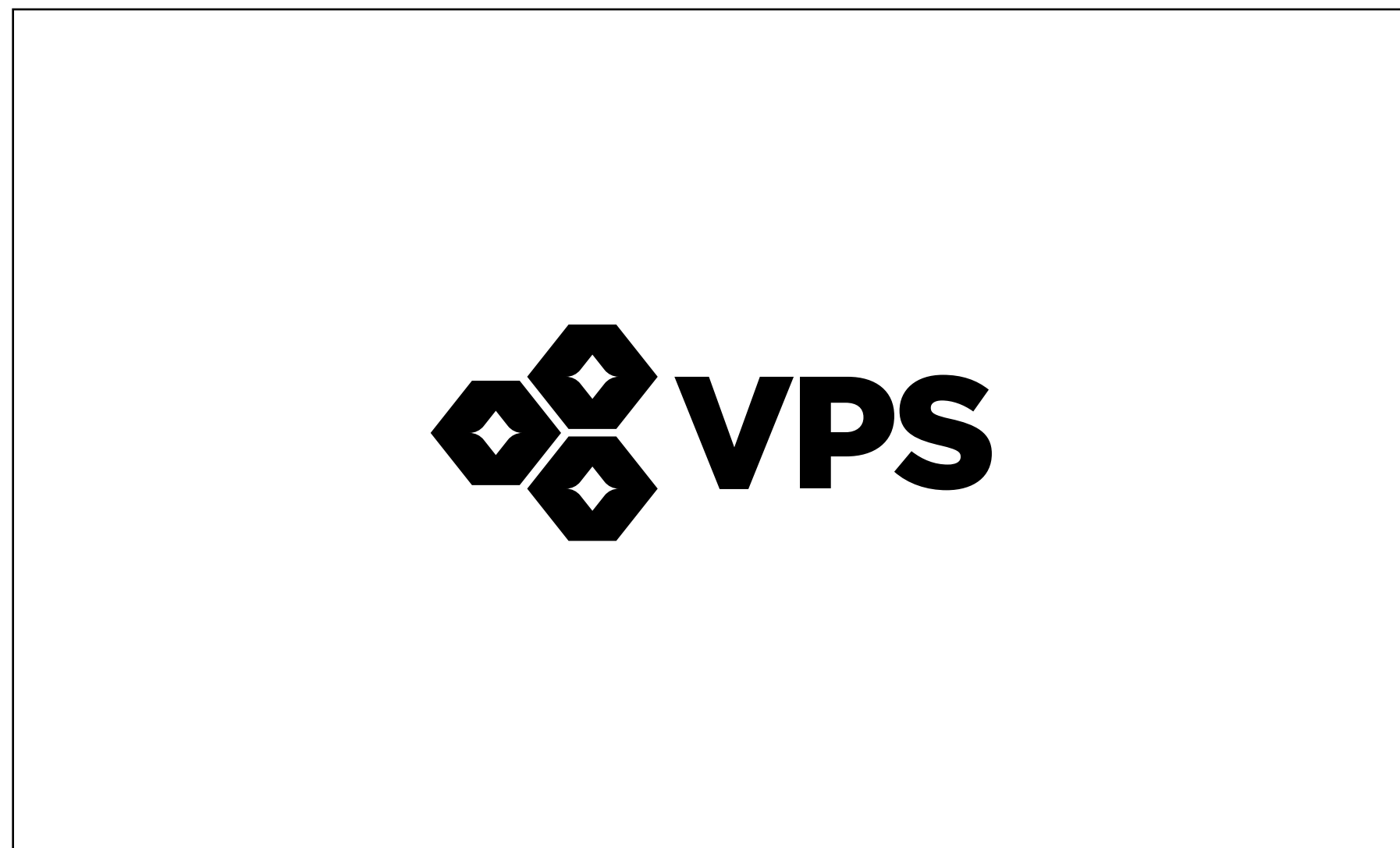


FIG. 02



| | |
|-----------------------------|--------------|
| 01. LOGO | 3 |
| VPS Hoofdlogo | 4 |
| VPS Merkteken | 5 |
| Logoplacement | 6 |
| Logogrootte | 7 |
| Logobeperkingen | 8 |
| Co-Branding Logo-Opstelling | 9-10 |
| Productlogo's | 11 |
| Submerken | 12-13 |
| 02. KLEUREN | 14 |
| 03. LETTERTYPEN | 16 |
| Primair Lettertype | 17 |
| Secundair Lettertype | 18 |
| 04. MIDDELEN | 19 |
| The Pulse | 20 |
| Iconografie | 21 |
| 05. AFBEELDINGEN | 22 |
| Productafbeeldingen | 23 |
| In Actie Afbeeldingen | 24 |
| Uitgeknipte Afbeeldingen | 25 |
| Groepsportretten | 26 |
| 06. VOORBEELDEN | 27-31 |

01 | VPS MERKTEKEN

Het VPS-merkteken moet spaarzaam alleen worden gebruikt, waarbij de primaire logo-opstelling (pg. 4) de geprefereerde standaard is. Het kan echter dienen als een visueel focuspunt op sociale media en app-platforms.

Gebruik het in zwart op een witte of lichtgekleurde achtergrond (FIG. 01).

Gebruik het in wit op een zwarte of donkergekleurde achtergrond (FIG. 02).

Het kan worden bekeken en gedownload vanaf onze [VPS Resource Hub](#).

FIG. 01

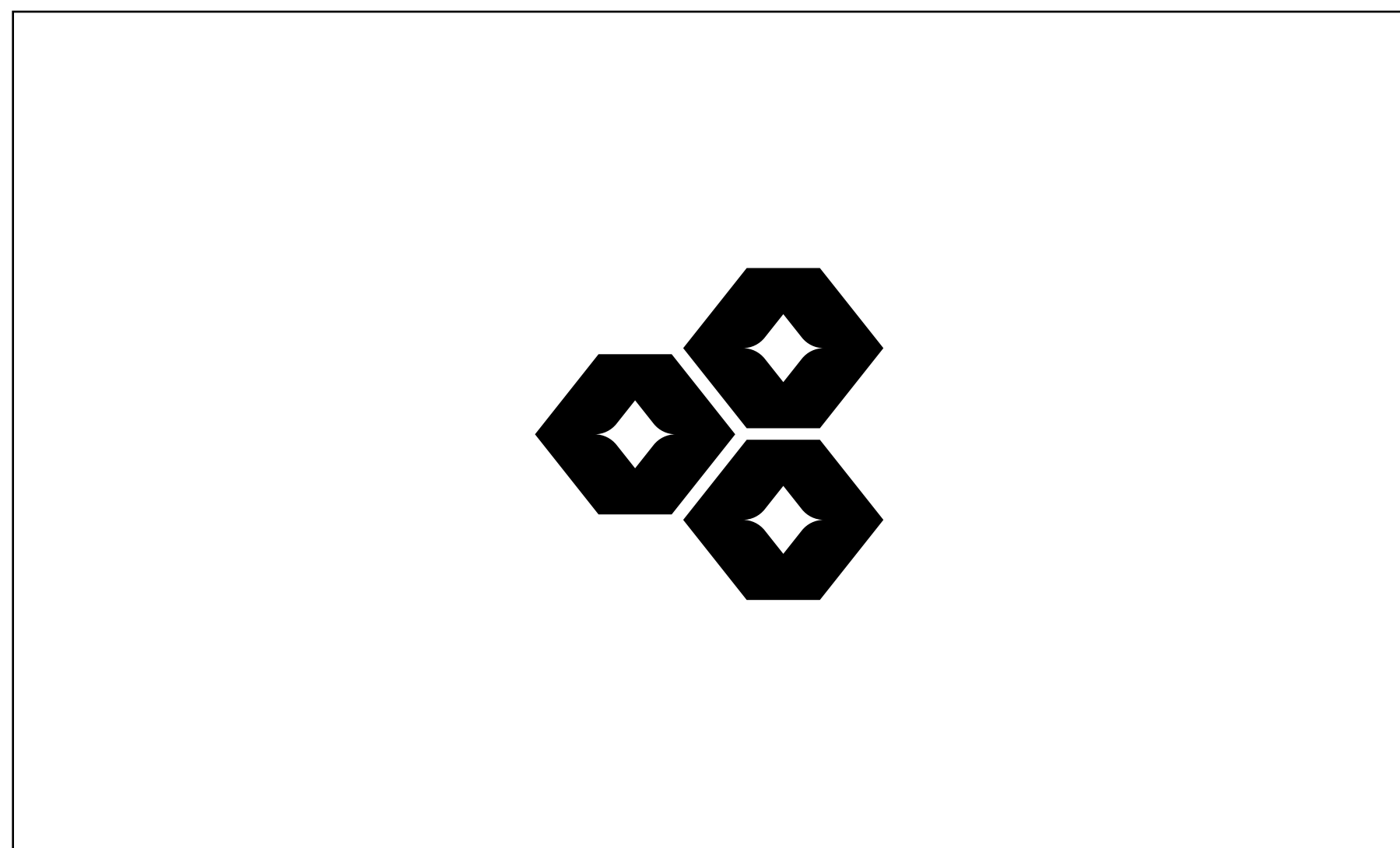
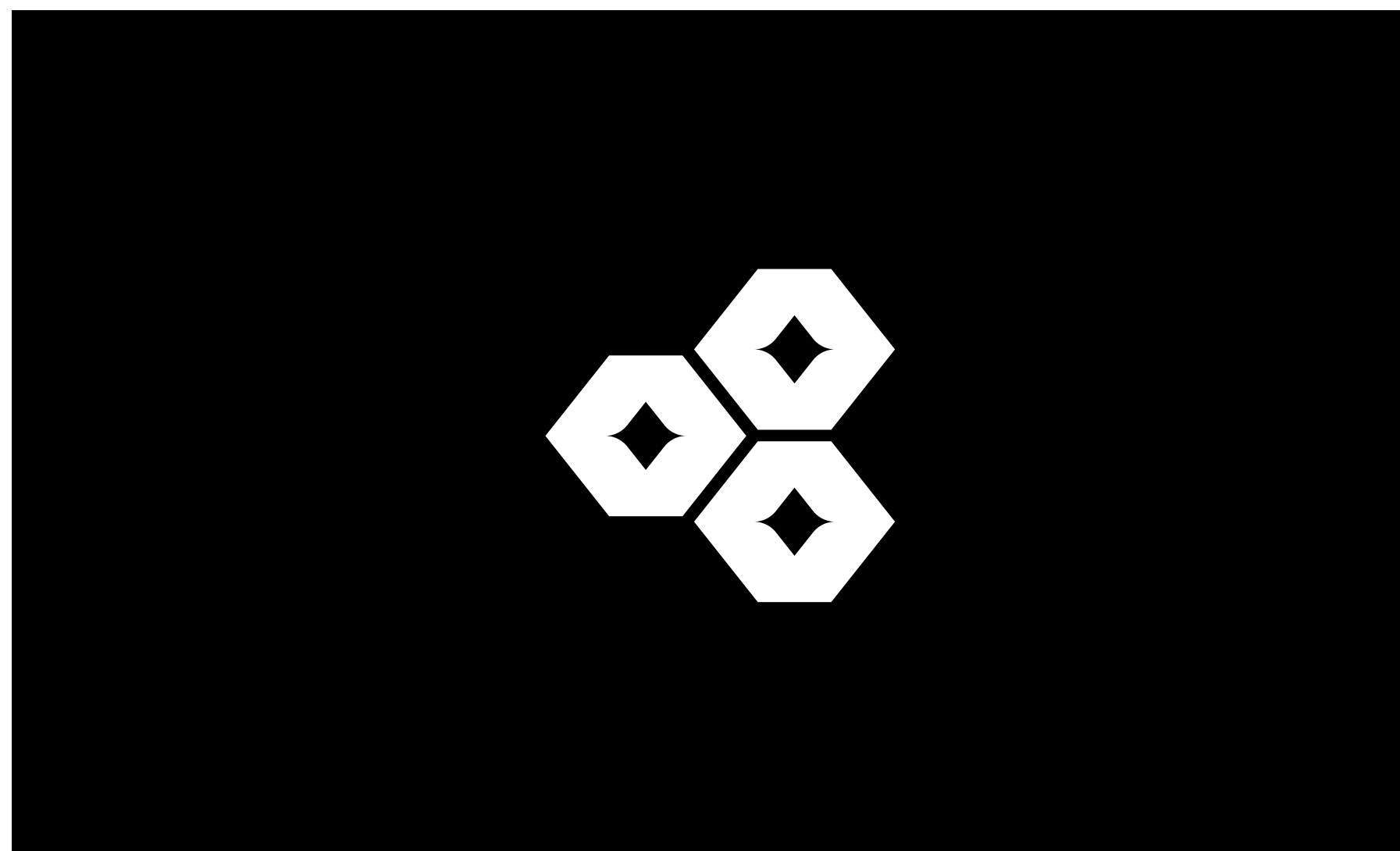


FIG. 02



| | |
|-----------------------------|--------------|
| 01. LOGO | 3 |
| VPS Hoofdlogo | 4 |
| VPS Merkteken | 5 |
| Logoplacement | 6 |
| Logogrootte | 7 |
| Logobeperkingen | 8 |
| Co-Branding Logo-Opstelling | 9-10 |
| Productlogo's | 11 |
| Submerken | 12-13 |
| 02. KLEUREN | 14 |
| 03. LETTERTYPEN | 16 |
| Primair Lettertype | 17 |
| Secundair Lettertype | 18 |
| 04. MIDDELEN | 19 |
| The Pulse | 20 |
| Iconografie | 21 |
| 05. AFBEELDINGEN | 22 |
| Productafbeeldingen | 23 |
| In Actie Afbeeldingen | 24 |
| Uitgeknipte Afbeeldingen | 25 |
| Groepsportretten | 26 |
| 06. VOORBEELDEN | 27-31 |

01 | LOGOPLACEMENT

Om de integriteit en zichtbaarheid van ons logo te behouden, dient u de onderstaande vrije ruimte in acht te nemen (FIG.01).

Bij het plaatsen van het logo op marketing- en verkoopmateriaal, gebruik indien mogelijk de linkerbovenhoek. Alternatief zijn ook de rechterbovenhoek, linkeronderhoek en rechteronderhoek toegestaan (FIG.02).

FIG. 01

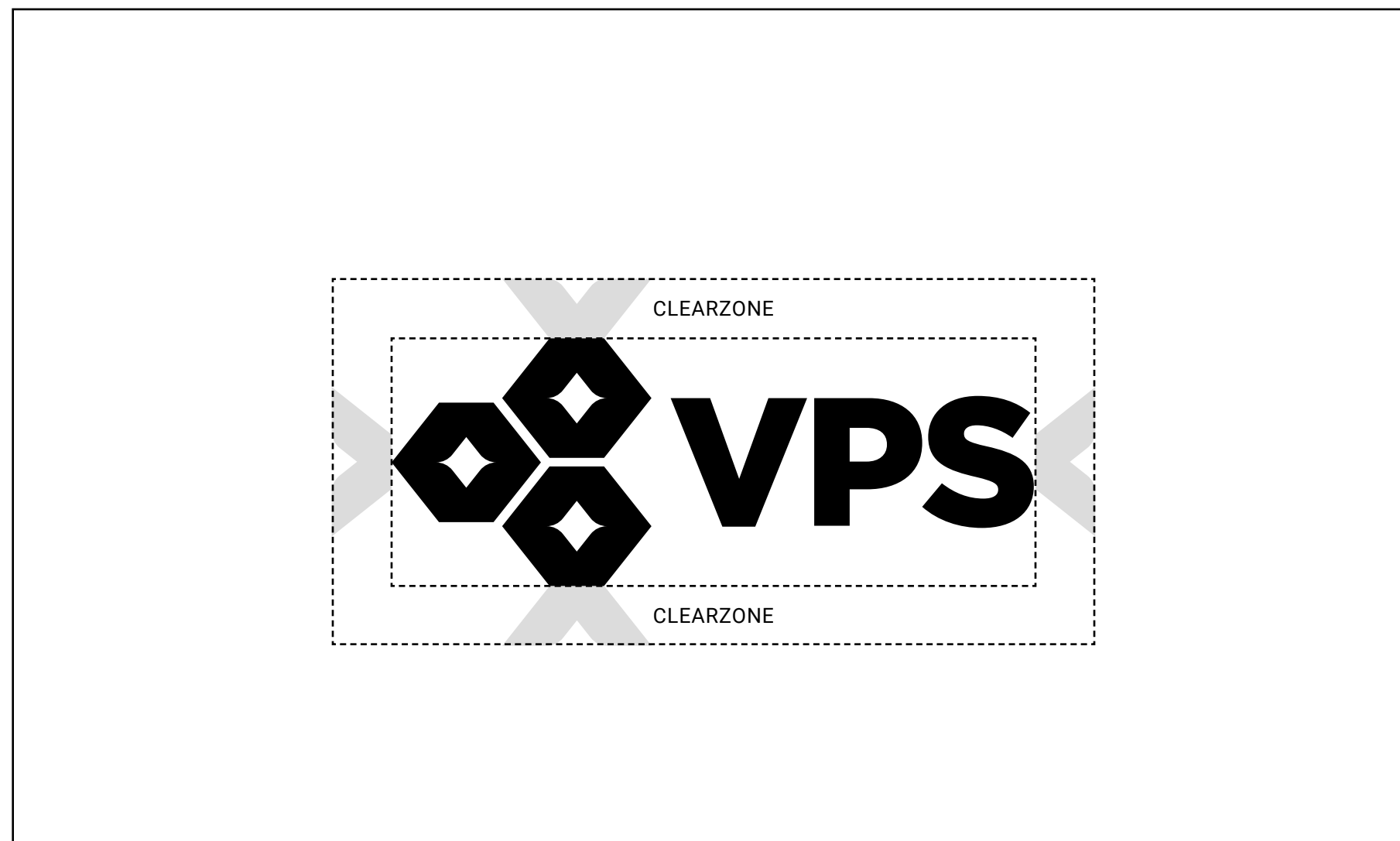


FIG. 02

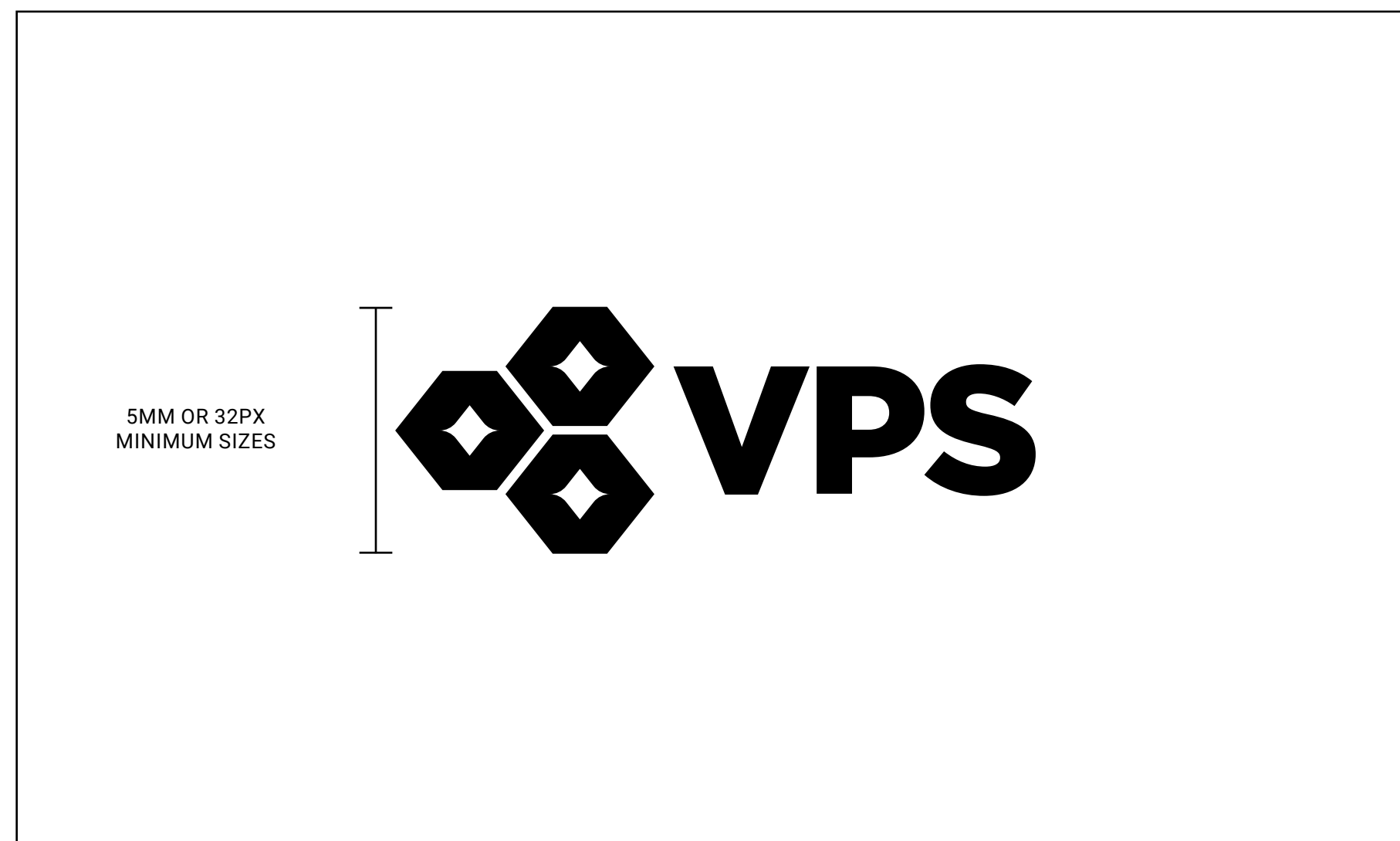


| | |
|-----------------------------|--------------|
| 01. LOGO | 3 |
| VPS Hoofdlogo | 4 |
| VPS Merkteken | 5 |
| Logoplacement | 6 |
| Logogrootte | 7 |
| Logobeperkingen | 8 |
| Co-Branding Logo-Opstelling | 9-10 |
| Productlogo's | 11 |
| Submerken | 12-13 |
| 02. KLEUREN | 14 |
| 03. LETTERTYPEN | 16 |
| Primair Lettertype | 17 |
| Secundair Lettertype | 18 |
| 04. MIDDELEN | 19 |
| The Pulse | 20 |
| Iconografie | 21 |
| 05. AFBEELDINGEN | 22 |
| Productafbeeldingen | 23 |
| In Actie Afbeeldingen | 24 |
| Uitgeknipte Afbeeldingen | 25 |
| Groepsportretten | 26 |
| 06. VOORBEELDEN | 27-31 |

01 | LOGOGROOTTE

Er is geen maximale groottebeperking voor ons logo. Maar vergroot proportioneel, met inachtneming van het algehele ontwerp van de communicatie. Om volledige leesbaarheid te behouden, heeft het VPS Group-logo een minimale hoogte van 5 mm voor print of 32 pixels voor scherm (FIG. 01).

FIG. 01



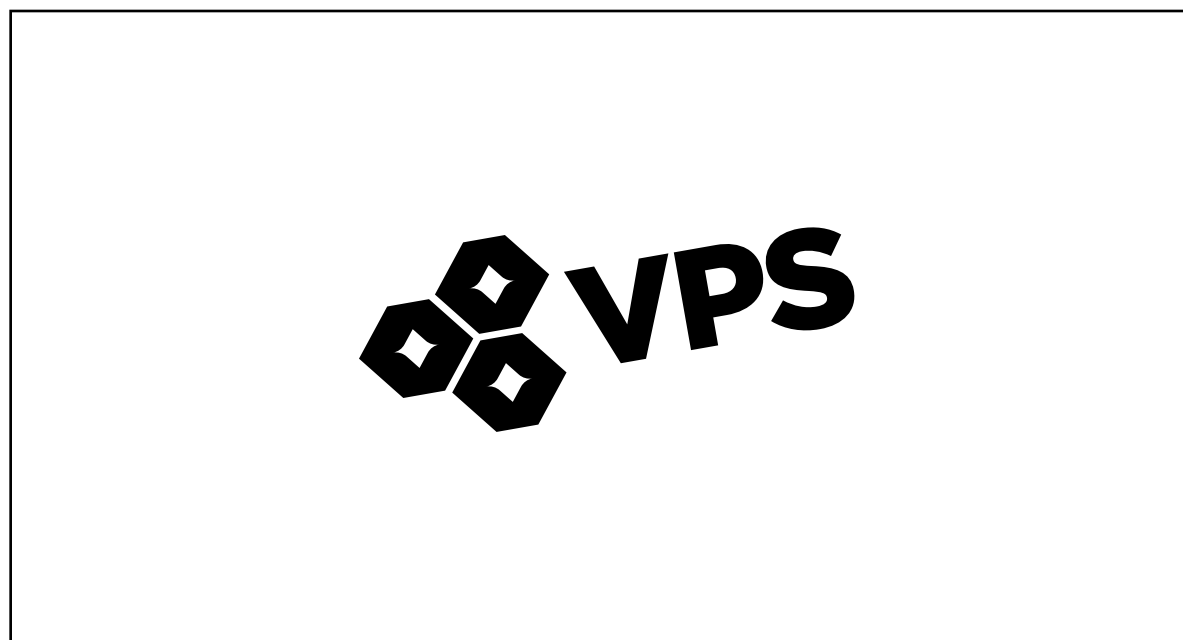
| | |
|-----------------------------|--------------|
| 01. LOGO | 3 |
| VPS Hoofdlogo | 4 |
| VPS Merkteken | 5 |
| Logoplacement | 6 |
| Logogrootte | 7 |
| Logobeperkingen | 8 |
| Co-Branding Logo-Opstelling | 9-10 |
| Productlogo's | 11 |
| Submerken | 12-13 |
| 02. KLEUREN | 14 |
| 03. LETTERTYPEN | 16 |
| Primair Lettertype | 17 |
| Secundair Lettertype | 18 |
| 04. MIDDELEN | 19 |
| The Pulse | 20 |
| Iconografie | 21 |
| 05. AFBEELDINGEN | 22 |
| Productafbeeldingen | 23 |
| In Actie Afbeeldingen | 24 |
| Uitgeknipte Afbeeldingen | 25 |
| Groepsportretten | 26 |
| 06. VOORBEELDEN | 27-31 |

01 | LOGOBEPERKINGEN

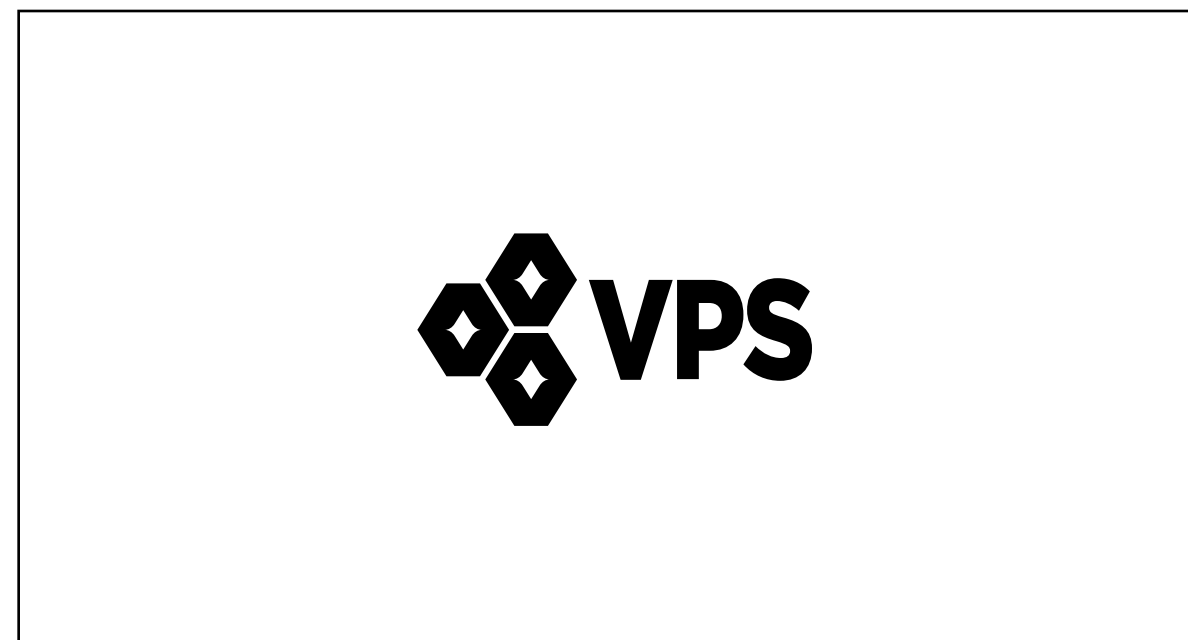
Er zijn beperkingen bij het gebruik van onze logo's, zoals hieronder weergegeven. Gelieve deze in acht te nemen.

Als u vragen heeft of hulp nodig heeft betreffende het gebruik van ons logo, neem dan contact op met uw marketingverantwoordelijke.

⊗ NIET DRAAIEN



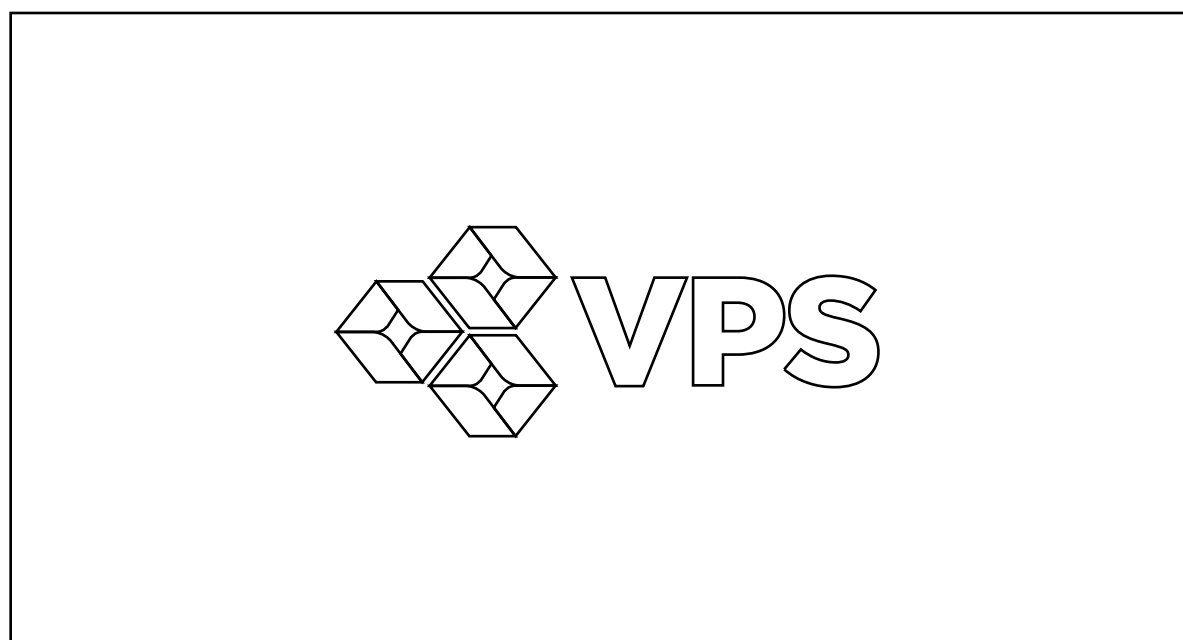
⊗ NIET STREKKEN



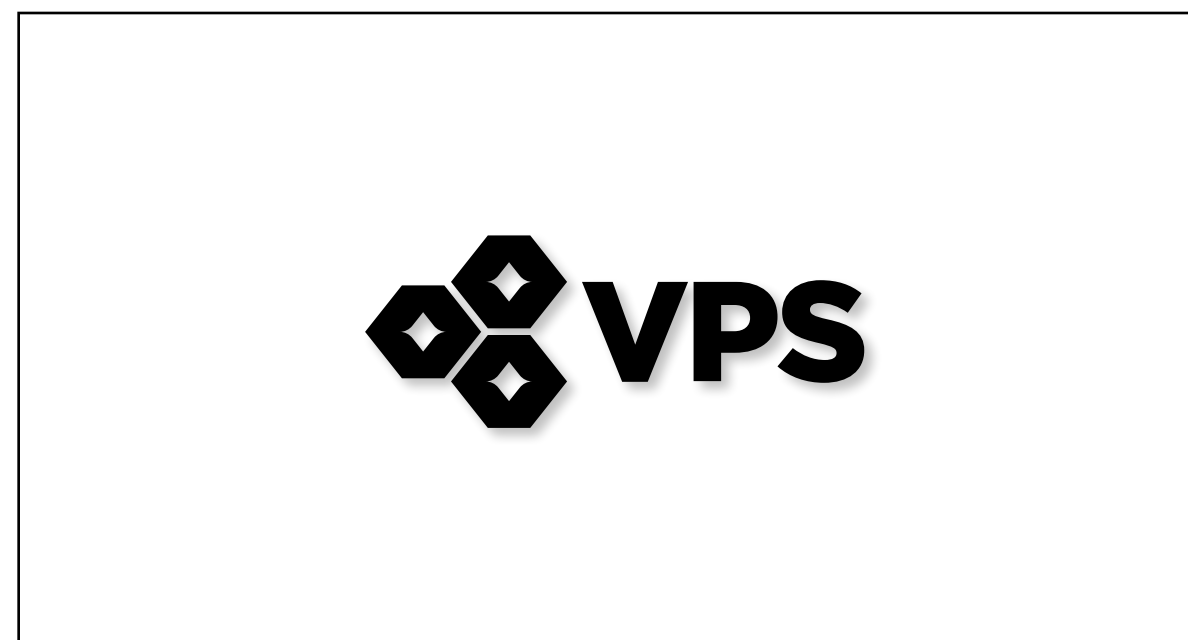
⊗ NIET OPNIEUW KLEUREN



⊗ MAAK GEEN SCHETS



⊗ SCHADUW NIET



⊗ NIETOPCOMPLEXEACHTERGRONDENPLAATSEN



| | |
|-----------------------------|----------|
| 01. LOGO | 3 |
| VPS Hoofdlogo | 4 |
| VPS Merkteken | 5 |
| Logoplacement | 6 |
| Logogrootte | 7 |
| Logobeperkingen | 8 |
| Co-Branding Logo-Opstelling | 9-10 |
| Productlogo's | 11 |
| Submerken | 12-13 |

| | |
|--------------------|-----------|
| 02. KLEUREN | 14 |
|--------------------|-----------|

| | |
|------------------------|-----------|
| 03. LETTERTYPEN | 16 |
| Primair Lettertype | 17 |
| Secundair Lettertype | 18 |

| | |
|---------------------|-----------|
| 04. MIDDELEN | 19 |
| The Pulse | 20 |
| Iconografie | 21 |

| | |
|--------------------------|-----------|
| 05. AFBEELDINGEN | 22 |
| Productafbeeldingen | 23 |
| In Actie Afbeeldingen | 24 |
| Uitgeknipte Afbeeldingen | 25 |
| Groepsportretten | 26 |

| | |
|------------------------|--------------|
| 06. VOORBEELDEN | 27-31 |
|------------------------|--------------|

01 | CO-BRANDING LOGO-OPSTELLING INLINE

La disposition conjointe de co-branding est requise lorsque nous faisons conjointement la promotion de nos services avec une autre organisation. Positionnez les logos côte à côte dans une relation fixe, séparés par une ligne verticale et avec le logo VPS à gauche. Une attention particulière doit être portée à la zone de dégagement entre les logos et la ligne (FIG. 01).

FIG. 01

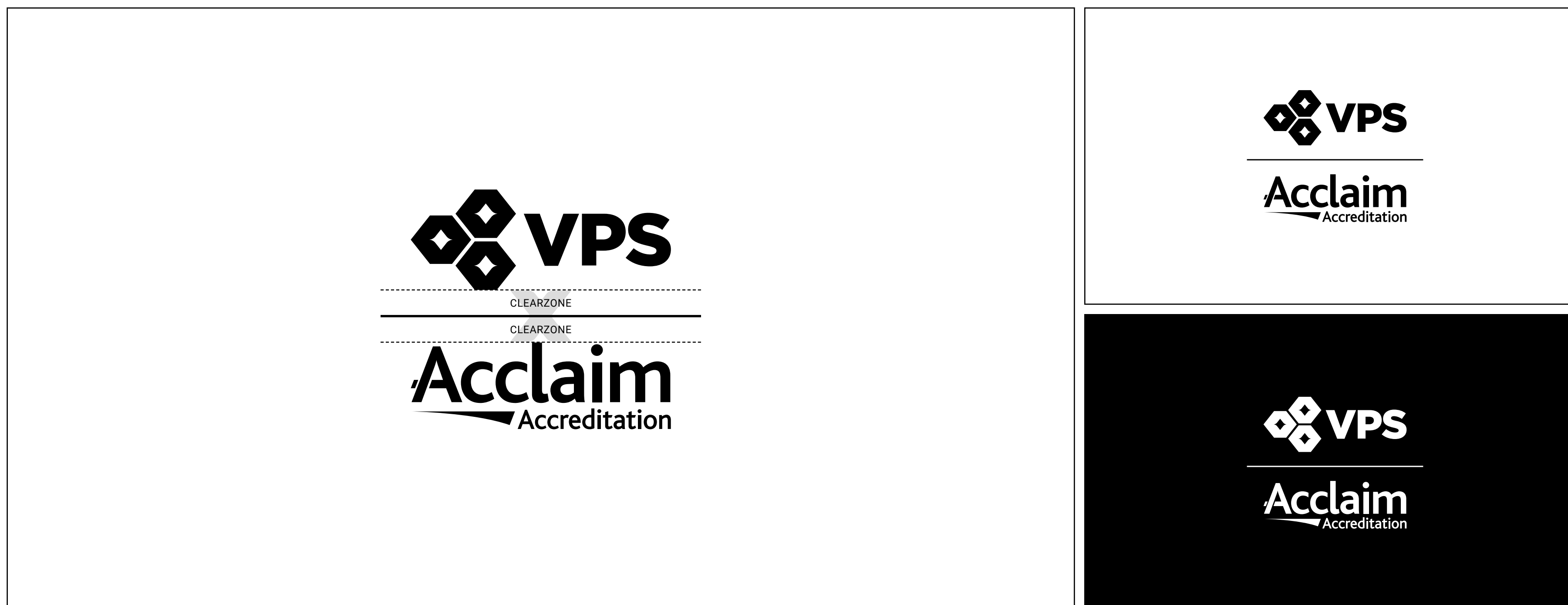


| | |
|-----------------------------|--------------|
| 01. LOGO | 3 |
| VPS Hoofdlogo | 4 |
| VPS Merkteken | 5 |
| Logoplacement | 6 |
| Logogrootte | 7 |
| Logobeperkingen | 8 |
| Co-Branding Logo-Opstelling | 9-10 |
| Productlogo's | 11 |
| Submerken | 12-13 |
| 02. KLEUREN | 14 |
| 03. LETTERTYPEN | 16 |
| Primair Lettertype | 17 |
| Secundair Lettertype | 18 |
| 04. MIDDELEN | 19 |
| The Pulse | 20 |
| Iconografie | 21 |
| 05. AFBEELDINGEN | 22 |
| Productafbeeldingen | 23 |
| In Actie Afbeeldingen | 24 |
| Uitgeknipte Afbeeldingen | 25 |
| Groepsportretten | 26 |
| 06. VOORBEELDEN | 27-31 |

01 | CO-BRANDING LOGO-OPSTELLING GESTAPELD

Wanneer het formaat een alternatieve opstelling voor co-branding vereist, gebruik dan het onderstaande sjabloon. Onze oplossing is om de logo's boven elkaar te plaatsen in een vaste verhouding, gescheiden door een horizontale lijn en met het VPS-logo bovenaan. Er moet aandacht worden besteed aan de vrije ruimte tussen de logo's en de lijn (FIG. 01).

FIG. 01



| | |
|-----------------------------|--------------|
| 01. LOGO | 3 |
| VPS Hoofdlogo | 4 |
| VPS Merkteken | 5 |
| Logoplacement | 6 |
| Logogrootte | 7 |
| Logobeperkingen | 8 |
| Co-Branding Logo-Opstelling | 9-10 |
| Productlogo's | 11 |
| Submerken | 12-13 |
| 02. KLEUREN | 14 |
| 03. LETTERTYPEN | 16 |
| Primair Lettertype | 17 |
| Secundair Lettertype | 18 |
| 04. MIDDELEN | 19 |
| The Pulse | 20 |
| Iconografie | 21 |
| 05. AFBEELDINGEN | 22 |
| Productafbeeldingen | 23 |
| In Actie Afbeeldingen | 24 |
| Uitgeknipte Afbeeldingen | 25 |
| Groepsportretten | 26 |
| 06. VOORBEELDEN | 27-31 |

01 | PRODUCTLOGO'S

Productlogo's kunnen worden gemaakt met behulp van het VPS-merkteken en het Roboto-lettertype. Er moet aandacht worden besteed aan de vrije ruimte tussen het merkteken en de tekst (FIG. 01). Productlogo's kunnen alleen worden gemaakt met zwart, wit en geel.

FIG. 01



| | |
|-----------------------------|--------------|
| 01. LOGO | 3 |
| VPS Hoofdlogo | 4 |
| VPS Merkteken | 5 |
| Logoplacement | 6 |
| Logogrootte | 7 |
| Logobeperkingen | 8 |
| Co-Branding Logo-Opstelling | 9-10 |
| Productlogo's | 11 |
| Submerken | 12-13 |
| 02. KLEUREN | 14 |
| 03. LETTERTYPEN | 16 |
| Primair Lettertype | 17 |
| Secundair Lettertype | 18 |
| 04. MIDDELEN | 19 |
| The Pulse | 20 |
| Iconografie | 21 |
| 05. AFBEELDINGEN | 22 |
| Productafbeeldingen | 23 |
| In Actie Afbeeldingen | 24 |
| Uitgeknipte Afbeeldingen | 25 |
| Groepsportretten | 26 |
| 06. VOORBEELDEN | 27-31 |

01 | SUBMERKEN – PRODOMO

VPS Group heeft een aantal submerken, waaronder Prodomo. Dit logo is eenvoudig te gebruiken en moet worden behandeld volgens dezelfde protocollen die zijn vastgesteld voor het VPS-logo (pagina's 4-10).

Het moet in zwart op een witte of lichte achtergrond worden gebruikt (FIG. 01).

Het moet in wit op een donkere achtergrond worden gebruikt (FIG. 02).

Het kan worden bekeken en gedownload vanaf onze [VPS Resource Hub](#).

FIG. 01



FIG. 02



| | |
|-----------------------------|--------------|
| 01. LOGO | 3 |
| VPS Hoofdlogo | 4 |
| VPS Merkteken | 5 |
| Logoplacement | 6 |
| Logogrootte | 7 |
| Logobeperkingen | 8 |
| Co-Branding Logo-Opstelling | 9-10 |
| Productlogo's | 11 |
| Submerken | 12-13 |
| 02. KLEUREN | 14 |
| 03. LETTERTYPEN | 16 |
| Primair Lettertype | 17 |
| Secundair Lettertype | 18 |
| 04. MIDDELEN | 19 |
| The Pulse | 20 |
| Iconografie | 21 |
| 05. AFBEELDINGEN | 22 |
| Productafbeeldingen | 23 |
| In Actie Afbeeldingen | 24 |
| Uitgeknipte Afbeeldingen | 25 |
| Groepsportretten | 26 |
| 06. VOORBEELDEN | 27-31 |

01 | SUBMERKEN – VPSITEX

VPSitex is een ander submerk binnen de VPS Group. Dit logo is ook eenvoudig te gebruiken en moet worden behandeld volgens dezelfde protocollen die zijn vastgesteld voor het VPS-logo (pagina's 4-10).

Het moet in zwart op een witte of lichte achtergrond worden gebruikt (FIG. 01).

Het moet in wit op een donkere achtergrond worden gebruikt (FIG. 02).

Het kan worden bekeken en gedownload vanaf onze [VPS Resource Hub](#).

FIG. 01

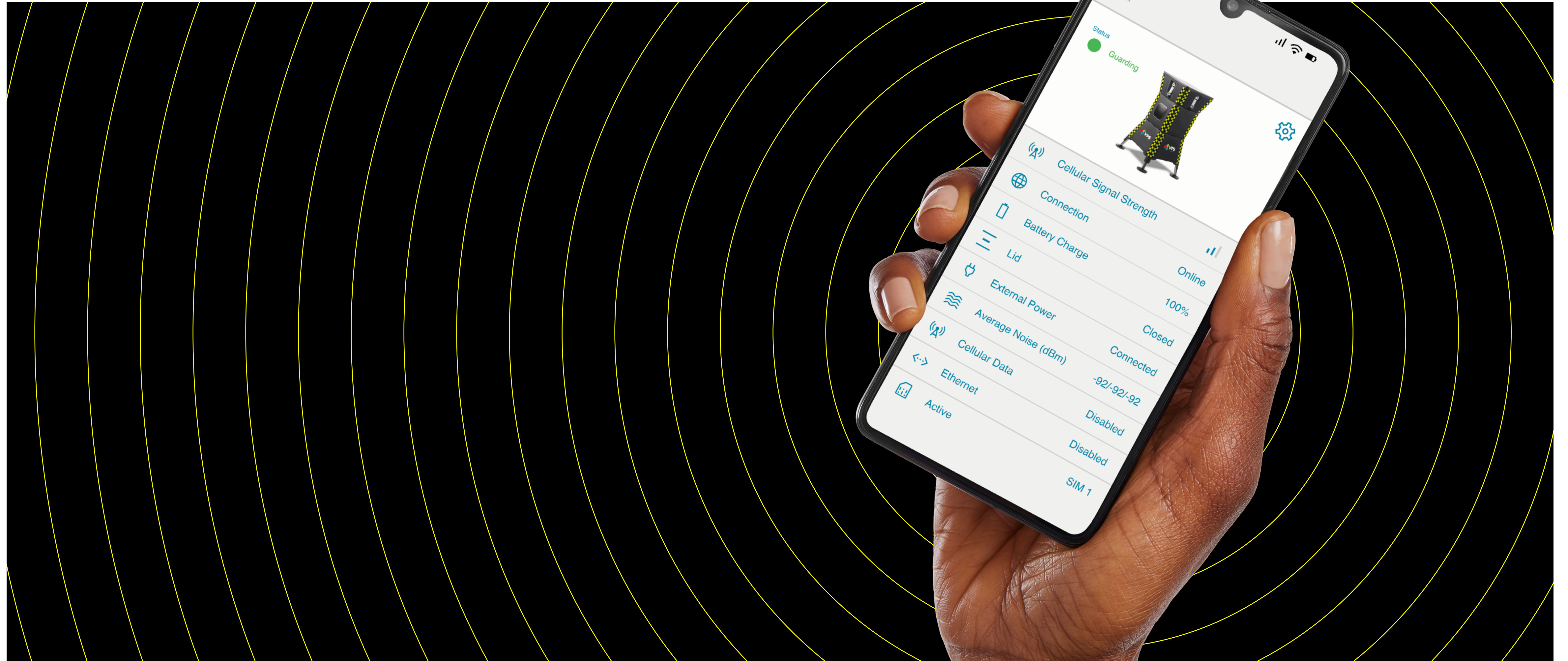


FIG. 02



| | |
|-----------------------------|--------------|
| 01. LOGO | 3 |
| VPS Hoofdlogo | 4 |
| VPS Merkteken | 5 |
| Logoplacement | 6 |
| Logogrootte | 7 |
| Logobeperkingen | 8 |
| Co-Branding Logo-Opstelling | 9-10 |
| Productlogo's | 11 |
| Submerken | 12-13 |
| 02. KLEUREN | 14 |
| 03. LETTERTYPEN | 16 |
| Primair Lettertype | 17 |
| Secundair Lettertype | 18 |
| 04. MIDDELEN | 19 |
| The Pulse | 20 |
| Iconografie | 21 |
| 05. AFBEELDINGEN | 22 |
| Productafbeeldingen | 23 |
| In Actie Afbeeldingen | 24 |
| Uitgeknipte Afbeeldingen | 25 |
| Groepsportretten | 26 |
| 06. VOORBEELDEN | 27-31 |

02 | KLEUREN



5:19

Back

Status ● Guarding

Cellular Signal Strength

Connection

Battery Charge 100%

Lid Online

External Power 100%

Average Noise (dBm) Closed

Cellular Data Connected

Ethernet -92/-92/-92

Active Disabled

SIM 1

02 | KLEUREN

Onze primaire merk kleuren bieden VPS Group een onderscheidende merk herkenning, die vertrouwen creëert bij ons publiek door consistent gebruik. Onze primaire kleuren moeten op elk contactpunt worden gebruikt.

PRIMAIRE KLEUREN

VPS MIDNIGHT BLACK

PMS:
 RGB: 0/0/0
 CMYK: 0/0/0/100
 Hex: #000000

VPS LEMON YELLOW

PMS:
 RGB: 255/255/0
 CMYK: 0/0/100/0
 Hex: #FFFF00

VPS SNOW WHITE

PMS:
 RGB: 255/255/255
 CMYK: 0/0/0/0
 Hex: #FFFFFF

| | |
|-----------------------------|--------------|
| 01. LOGO | 3 |
| VPS Hoofdlogo | 4 |
| VPS Merkteken | 5 |
| Logoplacement | 6 |
| Logogrootte | 7 |
| Logobeperkingen | 8 |
| Co-Branding Logo-Opstelling | 9-10 |
| Productlogo's | 11 |
| Submerken | 12-13 |
| 02. KLEUREN | 14 |
| 03. LETTERTYPEN | 16 |
| Primair Lettertype | 17 |
| Secundair Lettertype | 18 |
| 04. MIDDELEN | 19 |
| The Pulse | 20 |
| Iconografie | 21 |
| 05. AFBEELDINGEN | 22 |
| Productafbeeldingen | 23 |
| In Actie Afbeeldingen | 24 |
| Uitgeknipte Afbeeldingen | 25 |
| Groepsportretten | 26 |
| 06. VOORBEELDEN | 27-31 |

03 | LETTERTYPEN



03 | PRIMAIR LETTERTYPE

Ons merklettertype is Roboto. Het combineert uitstekende leesbaarheid online en offline. Het moet worden gebruikt voor koppen en tekst. Een voorbeeld van onze typische hiërarchie van lettertypen wordt hieronder weergegeven (FIG.01).

Het kan gratis worden gedownload via [VPS Resource Hub](#).

FIG.01

Roboto

ROBOTO THIN

ABCDEFGHIJKLMNOPQRSTUVWXYZ0123456789

ROBOTO LIGHT

ABCDEFGHIJKLMNOPQRSTUVWXYZ0123456789

ROBOTO REGULAR

ABCDEFGHIJKLMNOPQRSTUVWXYZ0123456789

ROBOTO BOLD

ABCDEFGHIJKLMNOPQRSTUVWXYZ0123456789

ROBOTO BLACK

ABCDEFGHIJKLMNOPQRSTUVWXYZ0123456789

VPS Group

**Wij zijn de koploper in Europa
tijdelijke beveiligingsspecialist.**

We opereren vanuit 12 strategisch geplaatste depots in Groot-Brittannië en Ierland en bieden een nationale service op lokaal niveau.

Wij leveren diensten die tot doel hebben de kosten voor het veiligstellen, beschermen en behouden van de waarde van eigendommen of activa aanzienlijk te verlagen, de veiligheid en de naleving van verzekeringen te versterken en te verbeteren en de vele negatieve gevolgen van dergelijke locaties voor de lokale gemeenschap te verminderen.

| | |
|-----------------------------|----------|
| 01. LOGO | 3 |
| VPS Hoofdlogo | 4 |
| VPS Merkteken | 5 |
| Logoplacement | 6 |
| Logogrootte | 7 |
| Logobeperkingen | 8 |
| Co-Branding Logo-Opstelling | 9-10 |
| Productlogo's | 11 |
| Submerken | 12-13 |

| | |
|--------------------|-----------|
| 02. KLEUREN | 14 |
|--------------------|-----------|

| | |
|------------------------|-----------|
| 03. LETTERTYPEN | 16 |
| Primair Lettertype | 17 |
| Secundair Lettertype | 18 |

| | |
|---------------------|-----------|
| 04. MIDDELEN | 19 |
| The Pulse | 20 |
| Iconografie | 21 |

| | |
|--------------------------|-----------|
| 05. AFBEELDINGEN | 22 |
| Productafbeeldingen | 23 |
| In Actie Afbeeldingen | 24 |
| Uitgeknipte Afbeeldingen | 25 |
| Groepsportretten | 26 |

| | |
|------------------------|--------------|
| 06. VOORBEELDEN | 27-31 |
|------------------------|--------------|

03 | SECUNDAIR LETTERTYPE

Als ons merklettertype Roboto niet beschikbaar of niet compatibel is, gebruik dan Arial. Dit lettertype is systeem resident op alle besturingssystemen. Een voorbeeld van onze typische hiërarchie van lettertypen wordt hieronder weergegeven (FIG.01).

Let op: Vermijd indien mogelijk het combineren van Roboto en Arial op dezelfde pagina.

FIG.01

Arial

ARIAL REGULAR

ABCDEFGHIJKLMNOPQRSTUVWXYZ

ARIAL BOLD

ABCDEFGHIJKLMNOPQRSTUVWXYZ

VPS Group

**Wij zijn de koploper in Europa
tijdelijke beveiligingsspecialist.**

We opereren vanuit 12 strategisch geplaatste depots in Groot-Brittannië en Ierland en bieden een nationale service op lokaal niveau.

Wij leveren diensten die tot doel hebben de kosten voor het veiligstellen, beschermen en behouden van de waarde van eigendommen of activa aanzienlijk te verlagen, de veiligheid en de naleving van verzekeringen te versterken en te verbeteren en de vele negatieve gevolgen van dergelijke locaties voor de lokale gemeenschap te verminderen.

| | |
|-----------------------------|----------|
| 01. LOGO | 3 |
| VPS Hoofdlogo | 4 |
| VPS Merkteken | 5 |
| Logoplacement | 6 |
| Logogrootte | 7 |
| Logobeperkingen | 8 |
| Co-Branding Logo-Opstelling | 9-10 |
| Productlogo's | 11 |
| Submerken | 12-13 |

| | |
|--------------------|-----------|
| 02. KLEUREN | 14 |
|--------------------|-----------|

| | |
|------------------------|-----------|
| 03. LETTERTYPEN | 16 |
| Primair Lettertype | 17 |
| Secundair Lettertype | 18 |

| | |
|---------------------|-----------|
| 04. MIDDELEN | 19 |
| The Pulse | 20 |
| Iconografie | 21 |

| | |
|--------------------------|-----------|
| 05. AFBEELDINGEN | 22 |
| Productafbeeldingen | 23 |
| In Actie Afbeeldingen | 24 |
| Uitgeknipte Afbeeldingen | 25 |
| Groepsportretten | 26 |

| | |
|------------------------|--------------|
| 06. VOORBEELDEN | 27-31 |
|------------------------|--------------|

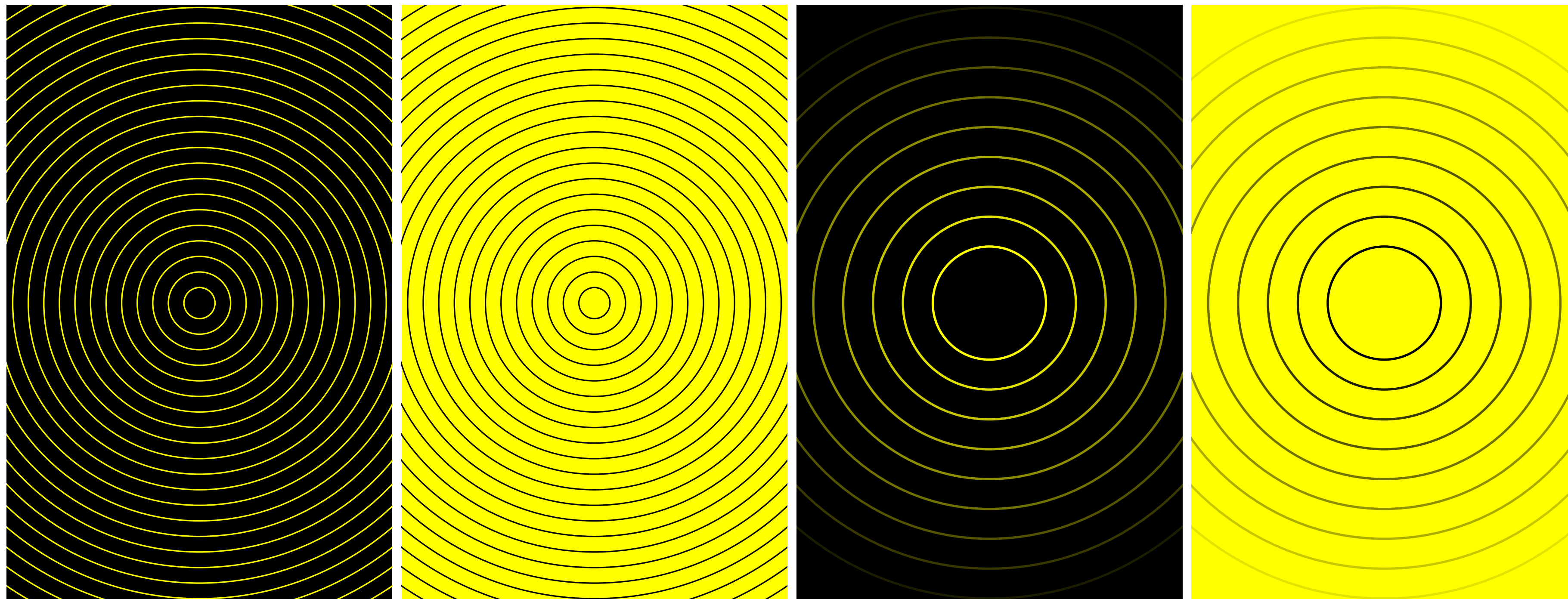
04 | MIDDELEN



04 | MIDDELEN THE PULSE

Het Pulse-patroon is ontworpen als een uniek en sterk branding-element voor VPS Group. Het patroon kan op verschillende manieren worden gebruikt. Het is beschikbaar in 2 kleurstellingen en 2 variaties, zoals hieronder weergegeven.

Het Pulse-patroon is beschikbaar in verschillende formaten en maten. Enkele hiervan worden getoond op pagina 21.

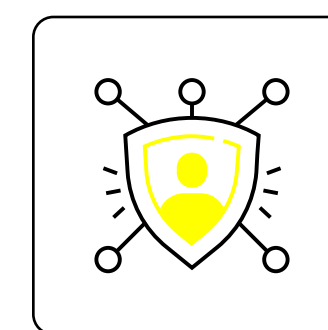
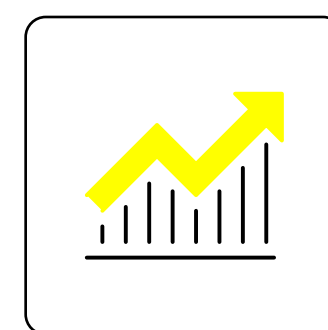
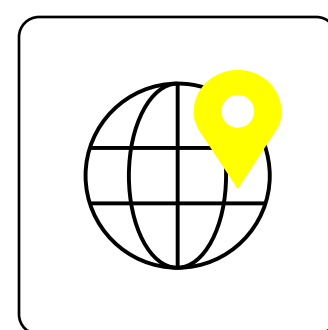
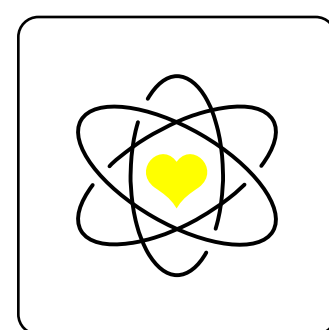
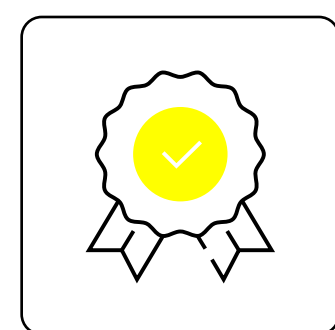
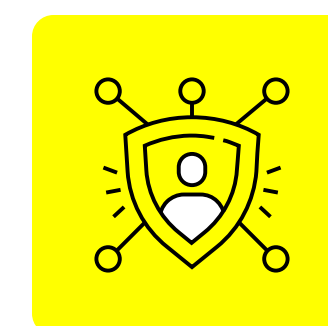
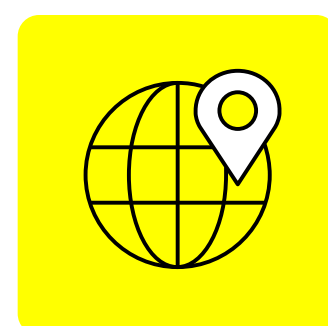
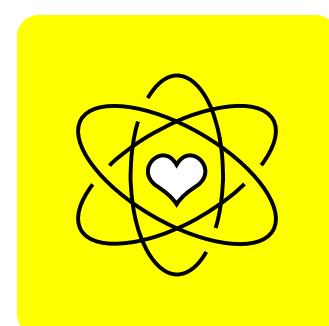
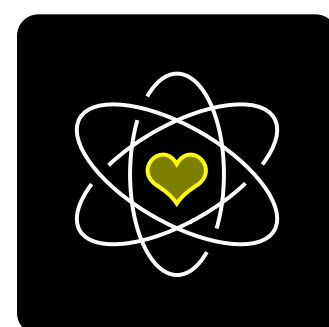
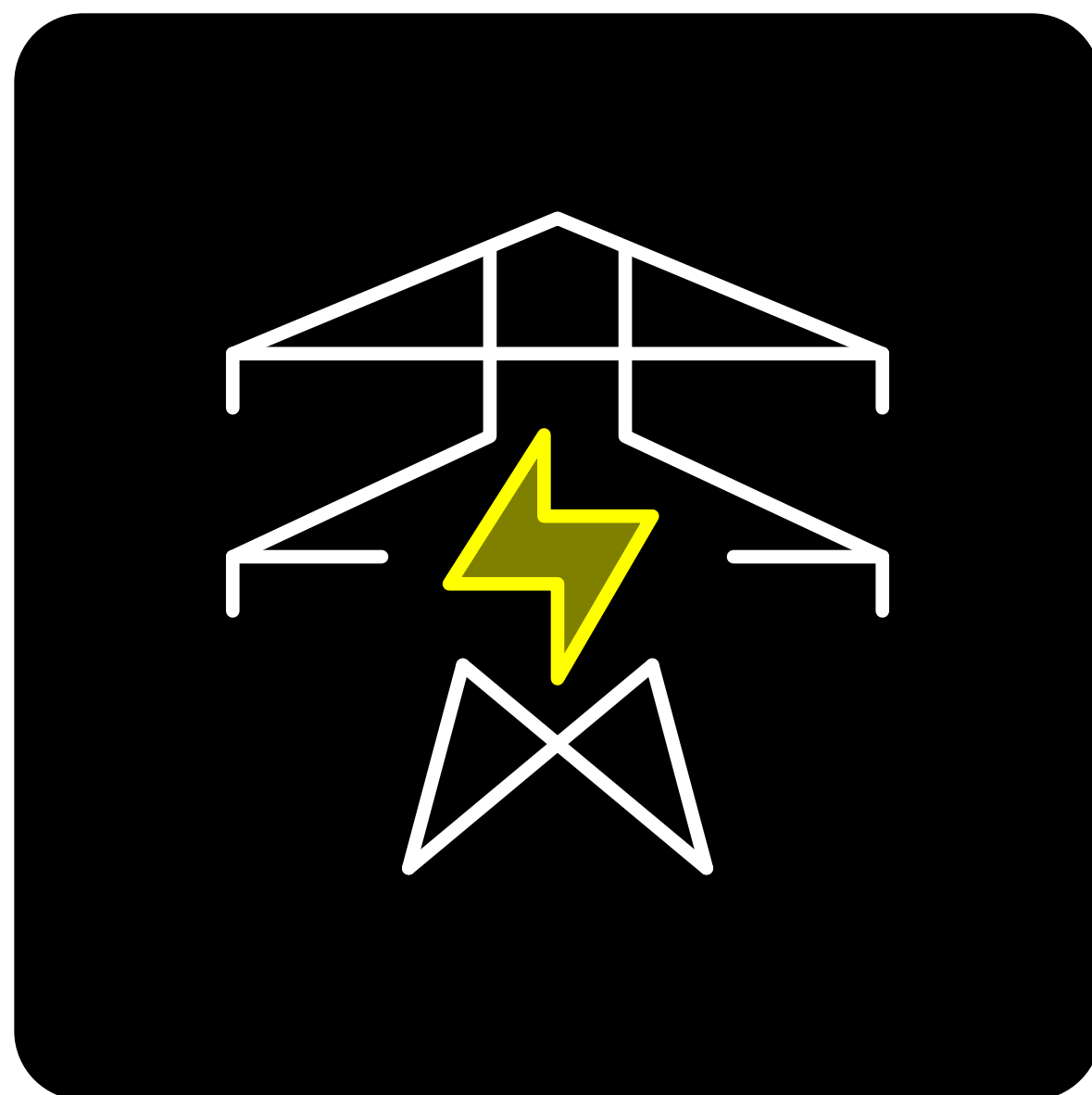


| | |
|-----------------------------|--------------|
| 01. LOGO | 3 |
| VPS Hoofdlogo | 4 |
| VPS Merkteken | 5 |
| Logoplacement | 6 |
| Logogrootte | 7 |
| Logobeperkingen | 8 |
| Co-Branding Logo-Opstelling | 9-10 |
| Productlogo's | 11 |
| Submerken | 12-13 |
| 02. KLEUREN | 14 |
| 03. LETTERTYPEN | 16 |
| Primair Lettertype | 17 |
| Secundair Lettertype | 18 |
| 04. MIDDELEN | 19 |
| The Pulse | 20 |
| Iconografie | 21 |
| 05. AFBEELDINGEN | 22 |
| Productafbeeldingen | 23 |
| In Actie Afbeeldingen | 24 |
| Uitgeknipte Afbeeldingen | 25 |
| Groepsportretten | 26 |
| 06. VOORBEELDEN | 27-31 |

04 | ICONOGRAFIE

Onze iconenbibliotheek is uitgebreid en kan alleen worden gebruikt in de kleurvarianties hieronder. Deze bibliotheek kan worden bekeken en gedownload vanaf onze [VPS Resource Hub](#).

Als er verdere iconen moeten worden gemaakt, neem dan contact op met uw marketingverantwoordelijke.



| | |
|-----------------------------|----------|
| 01. LOGO | 3 |
| VPS Hoofdlogo | 4 |
| VPS Merkteken | 5 |
| Logoplacement | 6 |
| Logogrootte | 7 |
| Logobeperkingen | 8 |
| Co-Branding Logo-Opstelling | 9-10 |
| Productlogo's | 11 |
| Submerken | 12-13 |

| | |
|--------------------|-----------|
| 02. KLEUREN | 14 |
|--------------------|-----------|

| | |
|------------------------|-----------|
| 03. LETTERTYPEN | 16 |
| Primair Lettertype | 17 |
| Secundair Lettertype | 18 |

| | |
|---------------------|-----------|
| 04. MIDDELEN | 19 |
| The Pulse | 20 |
| Iconografie | 21 |

| | |
|--------------------------|-----------|
| 05. AFBEELDINGEN | 22 |
| Productafbeeldingen | 23 |
| In Actie Afbeeldingen | 24 |
| Uitgeknipte Afbeeldingen | 25 |
| Groepsportretten | 26 |

| | |
|------------------------|--------------|
| 06. VOORBEELDEN | 27-31 |
|------------------------|--------------|

05 | AFBEELDINGEN



05 | AFBEELDINGEN PRODUCTAFBEELDINGEN

Onze productafbeeldingen tonen ons assortiment in geënceneerde situaties. Er moet aandacht worden besteed aan de compositie van de afbeelding en indien mogelijk onze primaire merk kleuren bevatten.

Deze afbeeldingen kunnen worden bekeken en gedownload vanaf de [VPS Resource Hub](#).



| | |
|-----------------------------|--------------|
| 01. LOGO | 3 |
| VPS Hoofdlogo | 4 |
| VPS Merkteken | 5 |
| Logoplacement | 6 |
| Logogrootte | 7 |
| Logobeperkingen | 8 |
| Co-Branding Logo-Opstelling | 9-10 |
| Productlogo's | 11 |
| Submerken | 12-13 |
| 02. KLEUREN | 14 |
| 03. LETTERTYPEN | 16 |
| Primair Lettertype | 17 |
| Secundair Lettertype | 18 |
| 04. MIDDELEN | 19 |
| The Pulse | 20 |
| Iconografie | 21 |
| 05. AFBEELDINGEN | 22 |
| Productafbeeldingen | 23 |
| In Actie Afbeeldingen | 24 |
| Uitgeknipte Afbeeldingen | 25 |
| Groepsportretten | 26 |
| 06. VOORBEELDEN | 27-31 |

05 | IN ACTIE AFBEELDINGEN

Onze in actie afbeeldingen tonen ons personeel en onze producten in gebruik. Er moet aandacht worden besteed aan de compositie van de afbeelding en indien mogelijk onze primaire merk kleuren bevatten. Vermijd dat ons personeel direct in de camera kijkt.

Deze afbeeldingen kunnen worden bekeken en gedownload vanaf de [VPS Resource Hub](#).



| | |
|-----------------------------|--------------|
| 01. LOGO | 3 |
| VPS Hoofdlogo | 4 |
| VPS Merkteken | 5 |
| Logoplacement | 6 |
| Logogrootte | 7 |
| Logobeperkingen | 8 |
| Co-Branding Logo-Opstelling | 9-10 |
| Productlogo's | 11 |
| Submerken | 12-13 |
| 02. KLEUREN | 14 |
| 03. LETTERTYPEN | 16 |
| Primair Lettertype | 17 |
| Secundair Lettertype | 18 |
| 04. MIDDELEN | 19 |
| The Pulse | 20 |
| Iconografie | 21 |
| 05. AFBEELDINGEN | 22 |
| Productafbeeldingen | 23 |
| In Actie Afbeeldingen | 24 |
| Uitgeknipte Afbeeldingen | 25 |
| Groepsportretten | 26 |
| 06. VOORBEELDEN | 27-31 |

05 | UITGEKNIPTTE AFBEELDINGEN

Uitgeknipte afbeeldingen moeten worden gebruikt om dynamiek toe te voegen aan ons materiaal en spaarzaam worden gebruikt (bijv. één per pagina). Ze werken bijzonder goed wanneer ze worden gebruikt voor VPS-producten, zoals hieronder weergegeven.

Deze afbeeldingen kunnen worden bekeken en gedownload vanaf de [VPS Resource Hub](#).



| | |
|-----------------------------|--------------|
| 01. LOGO | 3 |
| VPS Hoofdlogo | 4 |
| VPS Merkteken | 5 |
| Logoplacement | 6 |
| Logogrootte | 7 |
| Logobeperkingen | 8 |
| Co-Branding Logo-Opstelling | 9-10 |
| Productlogo's | 11 |
| Submerken | 12-13 |
| 02. KLEUREN | 14 |
| 03. LETTERTYPEN | 16 |
| Primair Lettertype | 17 |
| Secundair Lettertype | 18 |
| 04. MIDDELEN | 19 |
| The Pulse | 20 |
| Iconografie | 21 |
| 05. AFBEELDINGEN | 22 |
| Productafbeeldingen | 23 |
| In Actie Afbeeldingen | 24 |
| Uitgeknipte Afbeeldingen | 25 |
| Groepsportretten | 26 |
| 06. VOORBEELDEN | 27-31 |

05 | GROEPSPORTRETEN

Onze groepsportretten moeten alleen in kleur worden gebruikt. Het personeelslid moet idealiter een zwarte VPS-polo of -shirt dragen. De achtergrond moet ook een vleugje geel bevatten om de merk kleuren te versterken.



| | |
|-----------------------------|--------------|
| 01. LOGO | 3 |
| VPS Hoofdlogo | 4 |
| VPS Merkteken | 5 |
| Logoplacement | 6 |
| Logogrootte | 7 |
| Logobeperkingen | 8 |
| Co-Branding Logo-Opstelling | 9-10 |
| Productlogo's | 11 |
| Submerken | 12-13 |
| 02. KLEUREN | 14 |
| 03. LETTERTYPEN | 16 |
| Primair Lettertype | 17 |
| Secundair Lettertype | 18 |
| 04. MIDDELEN | 19 |
| The Pulse | 20 |
| Iconografie | 21 |
| 05. AFBEELDINGEN | 22 |
| Productafbeeldingen | 23 |
| In Actie Afbeeldingen | 24 |
| Uitgeknipte Afbeeldingen | 25 |
| Groepsportretten | 26 |
| 06. VOORBEELDEN | 27-31 |

06 | VOORBEELDEN



Business Overview | Services | Geographies | Divisions | IT Systems | Market



We are Europe's leading integrated temporary security solutions provider

Our smart solutions combine market leading technology and experience which means better visibility, proximity and reassurance for stakeholders.

We deliver the whole matrix of security solutions for our customers: Smarter, Faster and Better than anyone else.

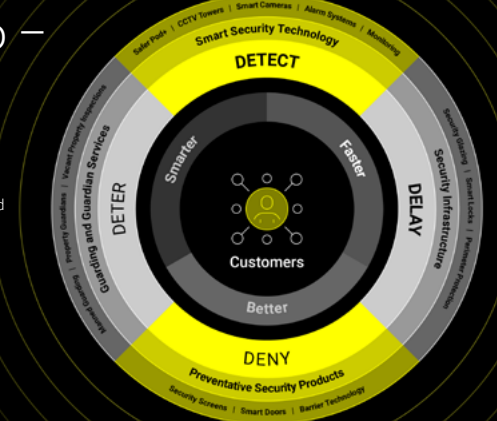
7 Core Markets

1. United Kingdom
2. Ireland
3. Netherlands
4. Germany
5. France
6. Italy
7. Spain



What we do - the 4d's of security

We provide a market leading suite of temporary security products and services which are encapsulated by the 4d's of security.



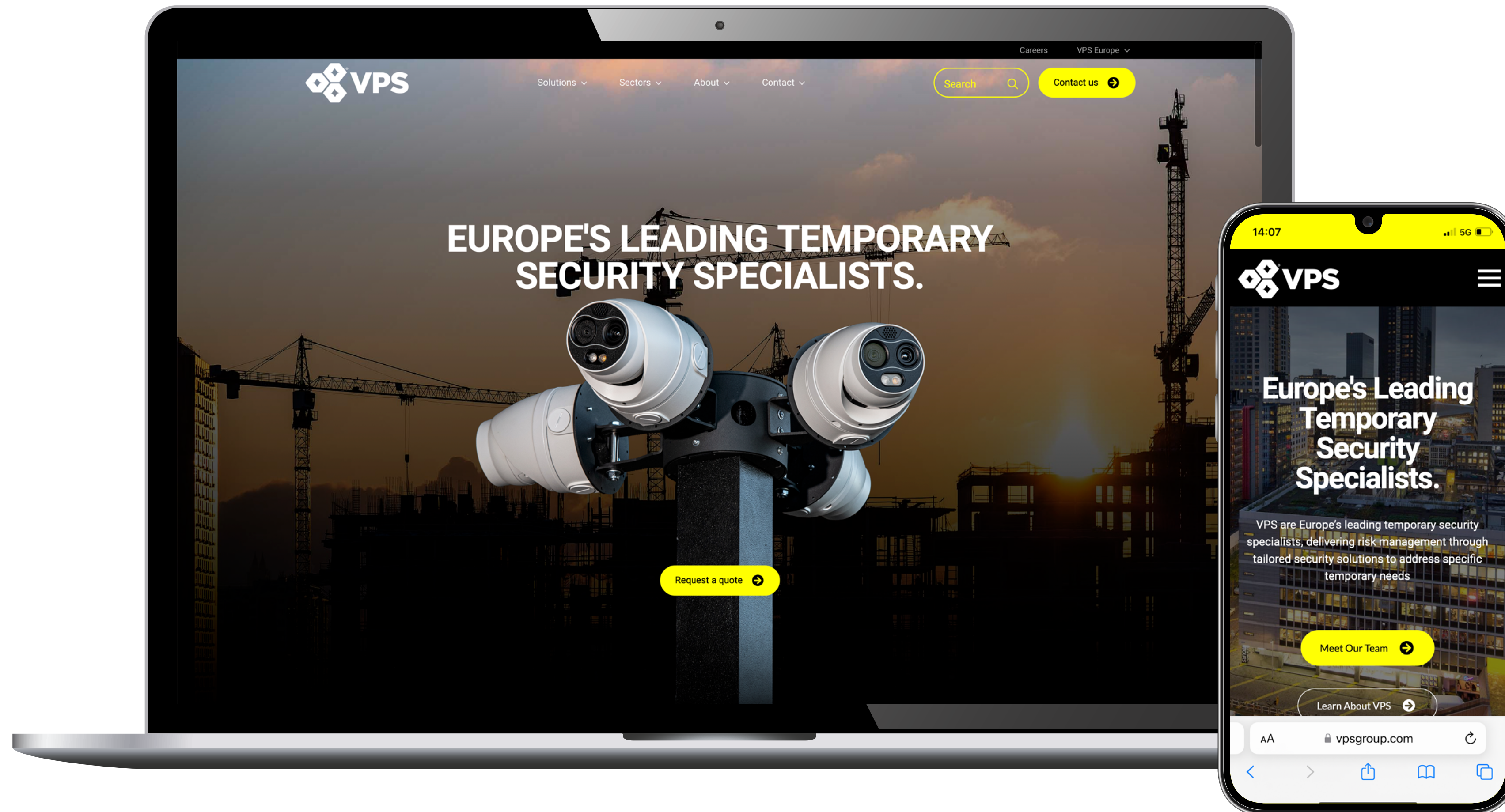
The sectors we work with include

- Social Housing
- Insurance
- Property Managers & Owners
- Construction
- Retail
- Events
- Infrastructure
- Pubs & Breweries
- Utilities
- Insolvency
- Finance
- FM/Security
- Public Sector
- Estate Agents

5 core values that drive our success

- Customer Proximity
- Passionate & Professional
- Partnership
- Accountable
- Teamwork & Collaboration

06 | WEBSITE

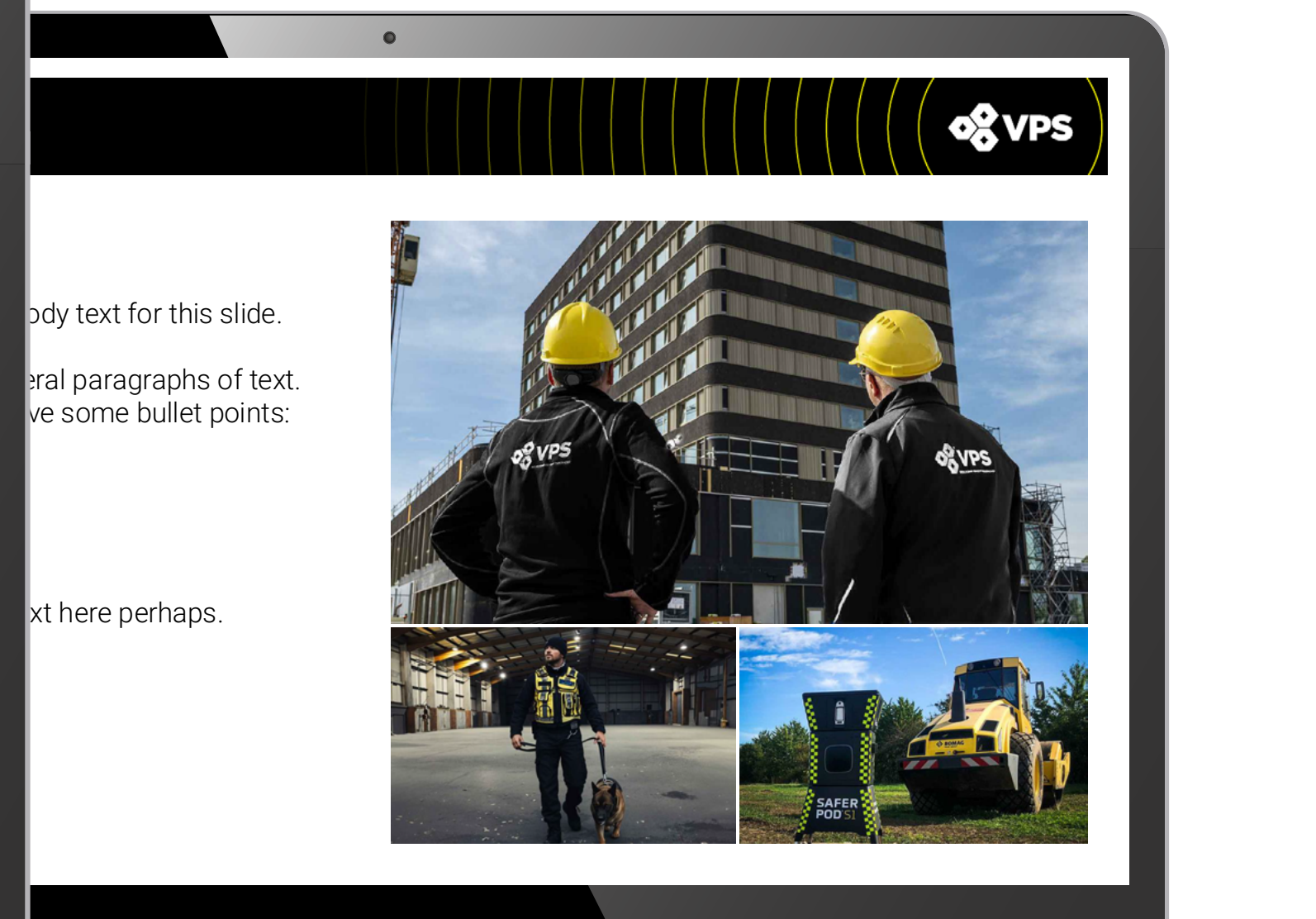


| | |
|-----------------------------|--------------|
| 01. LOGO | 3 |
| VPS Hoofdlogo | 4 |
| VPS Merkteken | 5 |
| Logoplacement | 6 |
| Logogrootte | 7 |
| Logobeperkingen | 8 |
| Co-Branding Logo-Opstelling | 9-10 |
| Productlogo's | 11 |
| Submerken | 12-13 |
| 02. KLEUREN | 14 |
| 03. LETTERTYPEN | 16 |
| Primair Lettertype | 17 |
| Secundair Lettertype | 18 |
| 04. MIDDELEN | 19 |
| The Pulse | 20 |
| Iconografie | 21 |
| 05. AFBEELDINGEN | 22 |
| Productafbeeldingen | 23 |
| In Actie Afbeeldingen | 24 |
| Uitgeknipte Afbeeldingen | 25 |
| Groepsportretten | 26 |
| 06. VOORBEELDEN | 27-31 |

06 | PRÉSENTATION

Ons PowerPoint-sjabloon kan worden bekeken en gedownload vanaf onze [VPS Resource Hub](#).

UK Marketing
Campaign
Autumn 24



| | |
|-----------------------------|--------------|
| 01. LOGO | 3 |
| VPS Hoofdlogo | 4 |
| VPS Merkteken | 5 |
| Logoplacement | 6 |
| Logogrootte | 7 |
| Logobeperkingen | 8 |
| Co-Branding Logo-Opstelling | 9-10 |
| Productlogo's | 11 |
| Submerken | 12-13 |
| 02. KLEUREN | 14 |
| 03. LETTERTYPEN | 16 |
| Primair Lettertype | 17 |
| Secundair Lettertype | 18 |
| 04. MIDDELEN | 19 |
| The Pulse | 20 |
| Iconografie | 21 |
| 05. AFBEELDINGEN | 22 |
| Productafbeeldingen | 23 |
| In Actie Afbeeldingen | 24 |
| Uitgeknipte Afbeeldingen | 25 |
| Groepsportretten | 26 |
| 06. VOORBEELDEN | 27-31 |

06 | PRINT – PRODUCTCATALOGUS



VPS Product Catalogue 2024

VPS About VPS

VPS is the leading provider of temporary security services in Europe. Our success is driven by our unique approach to offering an end-to-end service, assessing each job to provide a unique solution across a wide range of services and products. Our speciality is temporary requirements, providing fast, tailored offerings to unique circumstances.

Unlike our competitors, our offering is solution-oriented; our team will not offer our customers a handful of the same product. Our solution for your asset's protection could be anything within a combination of products and services across monitored video technology, live-in guardians, manned guarding, and sophisticated app-controlled threat detection devices.

The VPS service provides what our competitors can't: not only the products and services to secure your physical site but also the monitoring from our own CAT II ISO248-accredited Remote Video Receiving Centre (RVRC) and response services. This gives our customers peace of mind and budget clarity.

OUR SOLUTION TO RISK
Risk is ever changing in security and each customer's attitude and acceptance to risk will differ. Our aim is always to mitigate risk to as low as reasonably practical, understanding the problem and making recommendations while prioritising customer business continuity and budget.

With a comprehensive list of services and wide range of complementary products, our service to you will be structured into three steps:

1. Understanding your temporary security requirements and assessing the likelihood of threats taking place.
2. This assessment will form an expert view on the potential risks and impact to your asset.
3. We will then use our range of solutions to make recommendations for controls, working within your budget and requests to mitigate your risk.

12 Businesses Across Europe
£180+ Million Turnover
45k+ Customer Sites Protected
1200+ Employees Throughout Europe

T: 0330 005 5300 | tellmemore@vpsgroup.com | vpsgroup.co.uk

VPS RVRC

The VPS Monitoring Station plays a crucial role in enhancing security by providing a rapid and coordinated response to security incidents with 24/7 monitoring. The RVRC (Remote Video Receiving Centre) reduces response times to security threats, minimises false alarms, and provides peace of mind to property owners by knowing that their premises are under constant surveillance and protection.

| FEATURES | BENEFITS |
|---|---|
| 24/7, 365-day monitoring by our in-house team | The RVRC team work every day of the year and every hour of the day to give peace of mind to customers that their assets are being monitored and escalated by specially trained professionals. |
| CAT II ISO248 accredited | Our fully accredited Remote Video Receiving Centre monitors and manages alerts and escalates as necessary. |
| UK based | Based near Manchester UK alerts are monitored and responded to by a UK team delivering industry leading alarm response times. |
| Detecting intrusions | Depending on product, our RVRC team can provide audible alerts to intrusions to inform trespassers that they are being monitored. |

T: 0330 005 5300 | tellmemore@vpsgroup.com | vpsgroup.co.uk

VPS Safer Pod S1

The Safer Pod S1 delivers next generation site security, protecting your assets by integrating cutting-edge technology and hardware with market-leading temporary security expertise.

| FEATURES | BENEFITS |
|---|--|
| 4x HD Intelligent Visual Verification cameras providing 360-degree infrared night vision with 360-degree intruder detection | The Safer Pod S1 offers industry leading image quality both day and night while continuously scanning for threats, giving peace of mind that assets are protected, and images captured allow immediate informed decision making. |
| Twin 115dB sounders/sensors with flashing strobes | High-intensity sounders with flashing strobes provide a forceful alarm upon detection of an intrusion providing a strong deterrent to potential intruders. |
| Battery & Solar Technology | Offering next generation autonomy, the Safer Pod S1 is equipped with cutting edge battery and solar technology meaning 24/7, 365-day autonomous deployment all year round, even in the most remote locations. |
| Signal jamming detection, anti-masking, IR and impact sensors | After detection by the cameras and deterrents by the sirens, any attempts to jam signals, to tamper with the unit or to damage it will immediately cause the alarm to our 24-hour monitored control room. |
| Can be controlled by customer via App | The Safer Pod S1 can be controlled remotely by users, allowing ability to arm and disarm remotely for access or for false alarms, saving on security attendances. |
| Weight: 80kg Height: 1.2m | With modular construction the Safer Pod S1 is the first solution compliant with manual handling legislation, allowing for easy and safe rapid deployment in a range of environments. |
| Pod can be used as a base unit for a range of additional features | Up to 100 additional sensors to be equipped, detecting for dangers including smoke, water and carbon dioxide. |

POWER OPTIONS

- Rechargeable Battery (LiFePO4 12v DC battery)
- Off Grid Solar Technology

ADD ONS

- Smoke / Heat / CO2 detection + Scaffolding Protection
- Water / Flood Detection + Cable Protection via anti-tamper sensors
- Water Shut Off Valves + Air Quality (carbon monoxide) Monitoring
- Keytag with RFID for easy access management + Internal Boundary/Gren
- Shock/Impact / Anti-Tamper Sensors + Door & Window protection

T: 0330 005 5300 | tellmemore@vpsgroup.com | vpsgroup.co.uk

VPS Smart Eyes

VPS SmartEyes enables sites to be monitored day and night without the need for power, cables or wired communications. Sensors can be mounted on to your property, or independently on a pole or VPS Alert Tower.

| FEATURES | BENEFITS |
|---|--|
| Completely wireless and battery powered | The VPS Smart Eyes system has no requirement for power, cables or wired communications meaning it is suitable for a wide range of locations and buildings and is quicker and cheaper to install than full CCTV systems. |
| 35m detection range | With a long range, even at night, VPS Smart Eyes needs less detectors to provide full coverage for a site, saving money and installation time. With well positioned detectors, VPS Smart Eyes can reach number plates in all conditions. |
| Each detector features proprietary AI algorithms that detect movement | Detector photos are instantly sent to the VPS analytics cloud and are analysed to filter out the most common false alarms such as animals or weather related movements. The monitoring station is then alerted to any genuine threat, vastly reducing false alarm calls. |
| Ruggedised IP67 Housing | Suitable for even the harshest conditions, VPS Smart Eyes provides a flexible and rugged solution that can be affixed onto existing building infrastructure remotely or internally. |
| Can be controlled by customer via App | VPS Smart Eyes can be controlled remotely by users, allowing to arm and disarm remotely for access or for false alarms saving on security attendances and providing valuable analytics to the customer. |

POWER OPTIONS

- Battery powered lasting 400 days

ADD ONS

- Siren
- Keypad
- Solar panels for extended battery life

T: 0330 005 5300 | tellmemore@vpsgroup.com | vpsgroup.co.uk

VPS Smart Tower

VPS Smart Tower delivers effective temporary CCTV monitoring and recording for all types of sites and challenging locations. The Smart Tower delivers a cost-effective solution without compromising on protection.

| FEATURES | BENEFITS |
|---|--|
| 7.5 meter mast covers large areas with PTX camera providing long range infrared up to 1km | A vandal-resistant pan-tilt-zoom camera is supplemented with infra red and white light illuminators, a variety of movement detectors, a digital recorder and a public address system in one tower. |
| Multiple tower connectivity | The VPS Smart Tower can be stand alone or connected to multiple CCTV towers to give full site protection. |
| 24/7 live monitoring and feedback | Inbuilt audio speakers enable a two-way remote challenge to occur between our monitoring station staff and intruders - a very effective way of deterring theft. |
| Robust and durable | The VPS Smart Tower can be easily installed in any location, no matter how remote or challenging, and can be moved, added to or reduced in capacity according to the dynamics of a site. An excellent option for construction, highways, rail, utilities and infrastructure. |
| Cost-saving versus traditional security | Compared with man guarding the Smart Tower operates 24/7 without a break, with excellent visibility at night and can detect multiple intrusions simultaneously, making it far more cost effective and reliable. |

POWER OPTIONS

- Mainly (90-350V AC), 24VDC, and 96 hour battery back-up for generator free nights and weekends

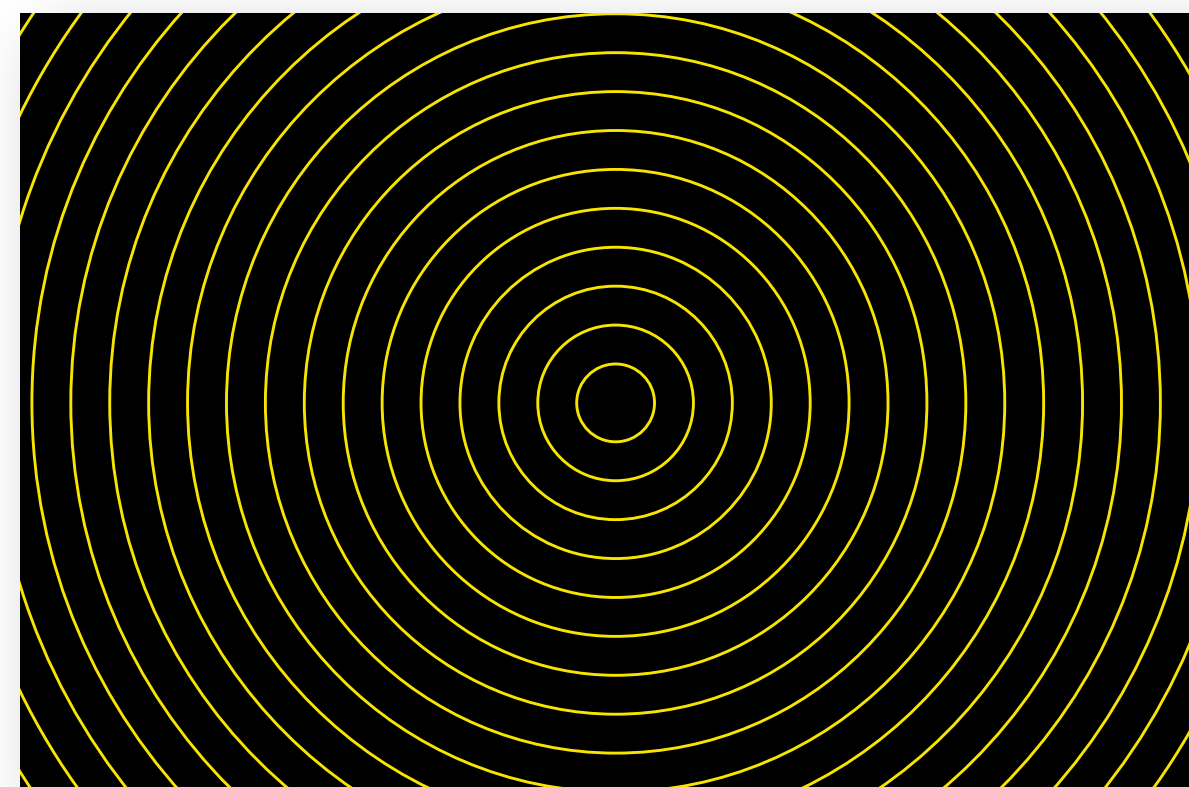
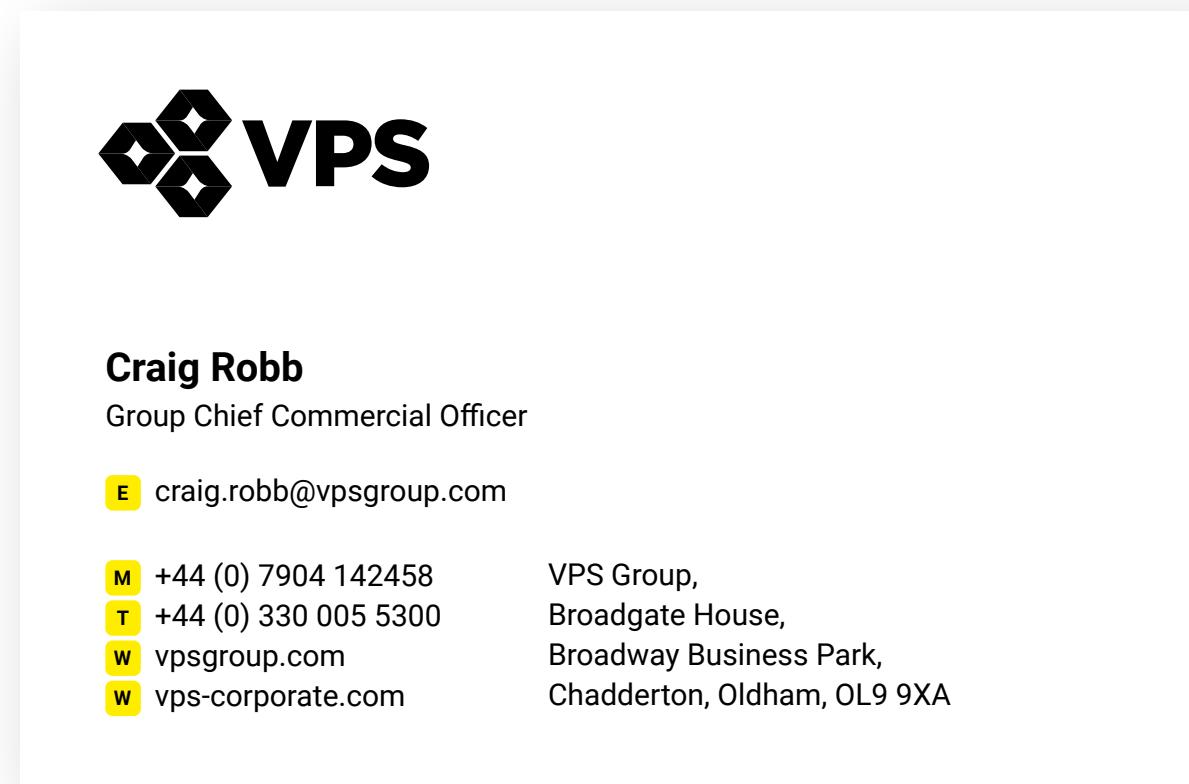
ADD ONS

- Optional additional camera (NIR, panoramic, people counting, web, time lapse)
- PIS sensors installable up to 1km away
- Head camera for face detection

T: 0330 005 5300 | tellmemore@vpsgroup.com | vpsgroup.co.uk

- 01. LOGO** **3**
 - VPS Hoofdlogo 4
 - VPS Merkteken 5
 - Logoplacement 6
 - Logogrootte 7
 - Logobeperkingen 8
 - Co-Branding Logo-Opstelling 9-10
 - Productlogo's 11
 - Submerken 12-13
- 02. KLEUREN** **14**
- 03. LETTERTYPEN** **16**
 - Primair Lettertype 17
 - Secundair Lettertype 18
- 04. MIDDELEN** **19**
 - The Pulse 20
 - Iconografie 21
- 05. AFBEELDINGEN** **22**
 - Productafbeeldingen 23
 - In Actie Afbeeldingen 24
 - Uitgeknipte Afbeeldingen 25
 - Groepsportretten 26
- 06. VOORBEELDEN** **27-31**

06 | PRINT – BRIEFPAPIER



| | |
|-----------------------------|--------------|
| 01. LOGO | 3 |
| VPS Hoofdlogo | 4 |
| VPS Merkteken | 5 |
| Logoplacement | 6 |
| Logogrootte | 7 |
| Logobeperkingen | 8 |
| Co-Branding Logo-Opstelling | 9-10 |
| Productlogo's | 11 |
| Submerken | 12-13 |
| 02. KLEUREN | 14 |
| 03. LETTERTYPEN | 16 |
| Primair Lettertype | 17 |
| Secundair Lettertype | 18 |
| 04. MIDDELEN | 19 |
| The Pulse | 20 |
| Iconografie | 21 |
| 05. AFBEELDINGEN | 22 |
| Productafbeeldingen | 23 |
| In Actie Afbeeldingen | 24 |
| Uitgeknipte Afbeeldingen | 25 |
| Groepsportretten | 26 |
| 06. VOORBEELDEN | 27-31 |